

GALAXIA

Macetas y moldes para macetas



Recomendaciones generales

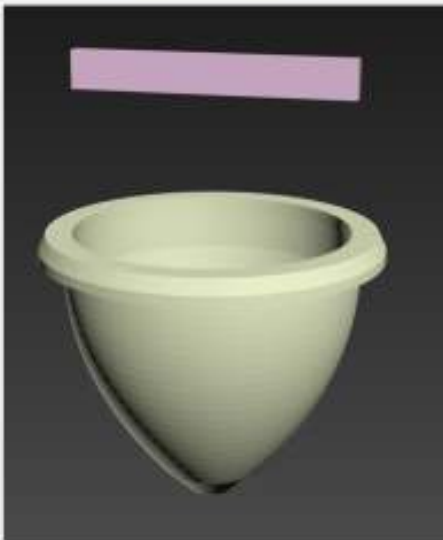
Sobre el material

Ya sea yeso, cemento o cemento secado rapido, la textura o viscosidad debe ser cremosa, al ser muy liquida va a salir por las uniones.



Lo ideal es encontrar el punto en que el material pueda colarse sin problema evitando el exceso de agua fig.1. En la fig.2 podemos ver que si bien hay una perdida por las uniones es normal ahora si es notable cuando hay exceso de agura aparte que va a demorar mas el endurecimiento

Nota: en los modelos nuevos ya no se usan pinzas para sujetar los moldes.

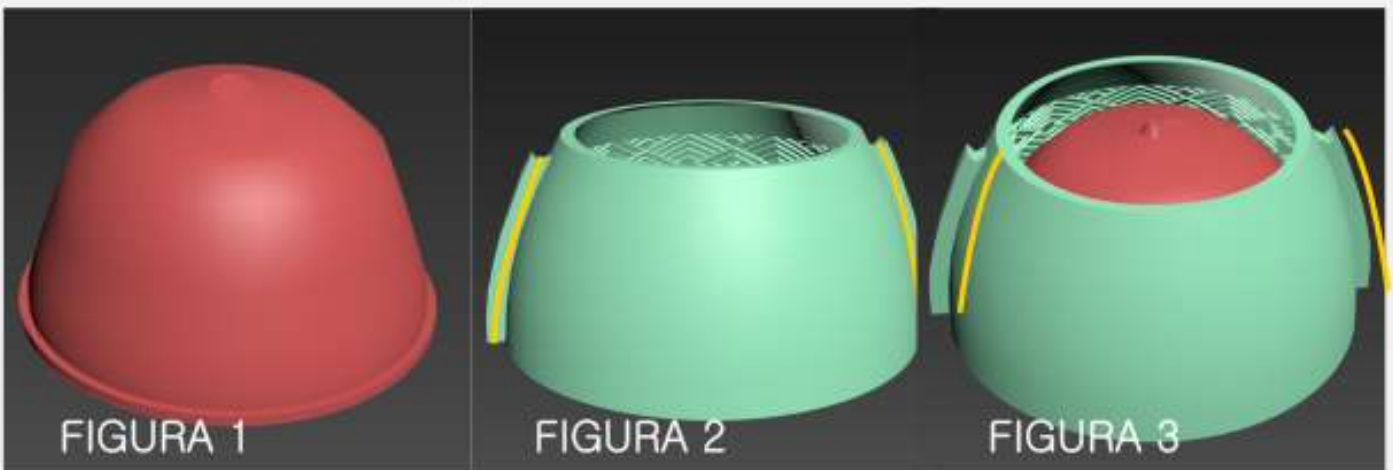


Sobre el nuevo núcleo

El núcleo cuenta con dos partes la chica va incrustada en las ranuras del centro, para que no se salga puede usar la gotita para pegar, con dos puntos en cada extremo es suficiente.

Sobre preparar el molde

Antes de armar usar aceite de cocina, no vaselina liquida, no aceite de motor, no aceite con jabon o aceite en aerosol ni parecidos solo aceite de cocina el común el liquido, con un pincel lo paso por las caras internas del molde, en las caras donde se unen de los moldes y en las caras externas de los núcleos y en las caras donde se unen los moldes.



Sobre el armado

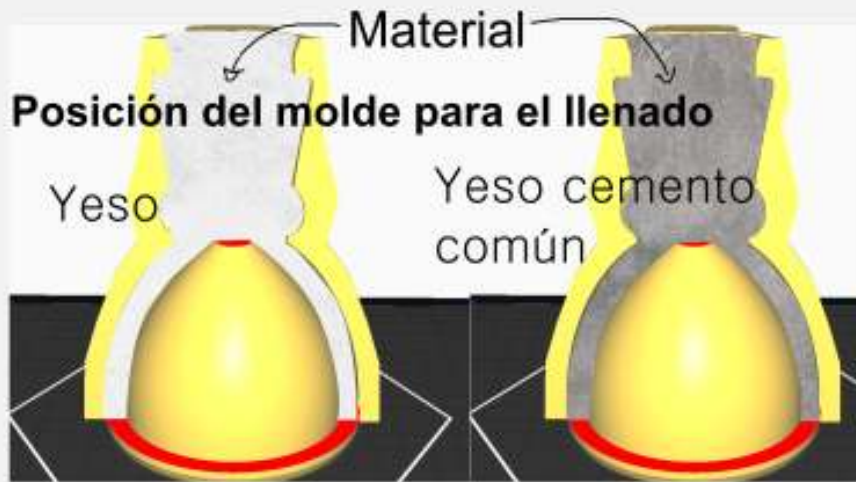
Con el núcleo ya armado y boca hacia abajo preparamos el molde lo sujetamos con las gomillas como se ve en la fig. 2, luego una vez armado colocamos por encima del núcleo como se ve en la fig.3 para luego colar el materia.

Para después del desmolde

Limpiar el molde con un trapito humedo luego con uno seco y listo.

Tiempo para desmoldar

Varia según el clima, nosotros para yeso esperamos media hora, para cemento rápido 10 hs y para cemento común 24hs pero varía de acuerdo a la cantidad de agua que tenga la mezcla, si se usa arena y el clima de la localidad.

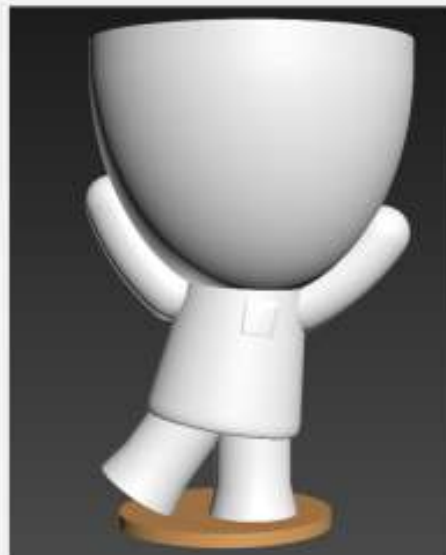
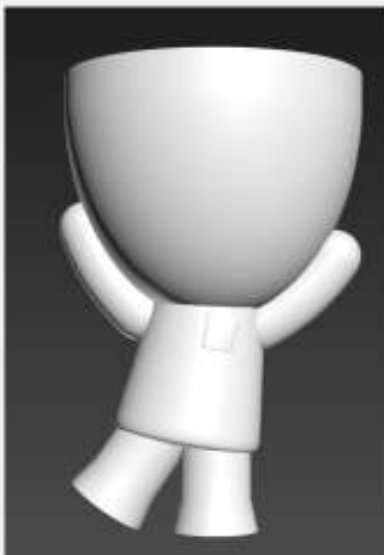


Dato importante

Cuando usamos cemento ayuda a quitar el núcleo colocar aceite de cocina luego un papel film o bolsita o papel de aluminio, a estos también poner aceite.

IMPORTANTE SOBRE LOS NÚCLEOS

Si usa cemento sugerimos usar para la mezcla una porción de cemento y dos de arena, al ir secando a agarrar el núcleo lo cual al estar duro se dificulta quitarlo, en nuestro caso para quitar esperamos para lo que es yeso unos 5 min, para el cemento unas 14hs, son sugerencias de tiempo puede variar según la cantidad de agua que tenga la mezcla o el clima. luego dejamos que siga secando y desmoldamos la carcasa. Si usa cemento, luego de desmoldar dejarlo en agua para el curado uno o dos días y evitar rajaduras o que se rompa.



Base

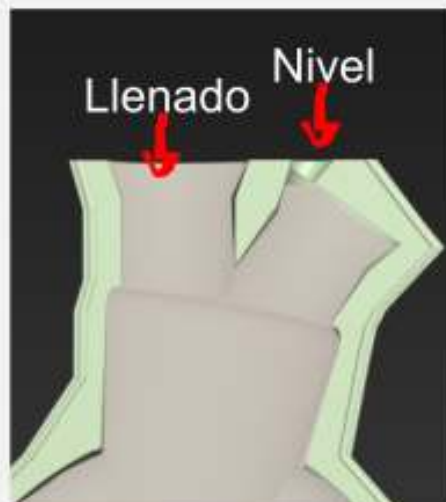
Si bien el modelo se puede mantener de pie nada impide que puedan pegar una base hay que limpiar bien la superficie del pie del modelo ya sea yeso o cemento y una opción es usar silicona líquida..

Nivel de material

El agujero chico en el pie es un nivel que al llenarse nos indica que el material ya llenó esa sección, recuerde dar pequeños golpes para que vaya asentando bien el material en el molde, también puede (con cuidado) volcar el material por ese agujero para llenar esa sección

Posición del núcleo en el molde

En el caso de la línea Familia los núcleos van por dentro del molde en la sig. imagen puede ver la posición.



Armado molde llama



Sobre desmolde

Puede ver más información sobre como desmoldar en nuestro sitio web www.tiendagala.com.ar

Nota: Los moldes nuevos usan gomillas para sujetar

Otro dato importante

Si nos olvidamos de quitar el núcleo a tiempo y no podemos sacarlo lo podemos dejar unos 15 minutos en el freezer para que afloje y moviendo un poco de derecha a izquierda ir quitandolo y si prueba de nuevo, si no sale rompa la macetita para quitar, no haga mucha fuerza puede romperlo



Puede ocurrir que se les caiga el molde y se rompa



Impotante:

No dejar secar al sol directo, las altas temperaturas pueden dañar el molde, usar siempre desmoldante el aceite de cocina funciona muy bien, si se rompe pegar con la gotita, No usar detergente para limpiar.

Recomendaciones que pueden tenerlas en cuenta o no:

- * Dejar secar 2 días (por el tamaño nosotros las dejamos 1 día, si es cemento desmoldamos entre 15 y 20hs luego al agua unas 24hs mínimo para curar, con yeso 30min y no hace falta curarlo.
- * Podés mezclar dos de arena una de cemento, sarandear la arena con un colador asi queda mas fina, arena de construcción se usa.
- * Para mejor terminación lijo la superficie.
- * Colocar sellador para concreto (no colocamos sellador para pintar eso no implica que no se use).
- * Sellar(si lo deseas) pintar (usamos acrílicos) y barnizar para proteger la pintura puede ser barniz al agua eureka o el eq que consigue en tiendas artisticas sino barniz para mandera diluida en agurras en espacios ventilados.

Todas estas son recomendaciones, sugerencias, usted puede o no tenerlas en cuenta.

A SU CONSIDERACIÓN: nosotros ahora usamos solo yeso, es mas rápido con un impermeabilizado resisten, fácil de desmoldar y económicos, lo mejor para nosotros. Todas estas son recomendaciones que hacemos si gusta las puede tomar :)

IMPORTANTE: si necesita ayuda sobre como hacer la mezcla u otro nos puede escribir un wasap cualquier dia de la semana.
Si es su primera vez recomendamos usar yeso para aprender a como usarlos.

IMPORTANTE ver mas info por ejemplo videos de como se arma un molde o como desmoldarsob lama entrar en nuestra pagina seccion "sobre nosotros"
<https://tiendagala.com.ar/sobre-nosotros/>
Para cualquier otra consulta puede escribir al 3886476449 por wasap

